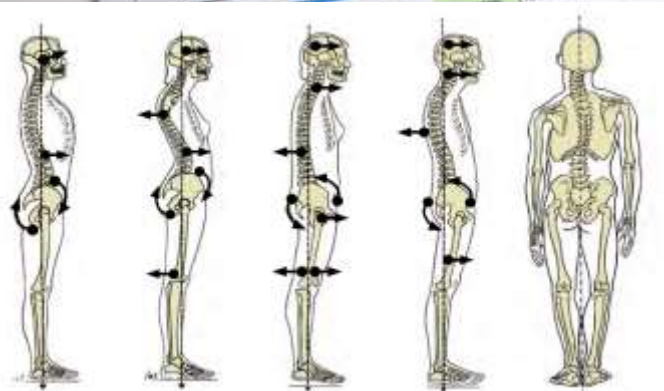


طرح پایش سلامت دانشجویان جدید الورود

مرکز تربیت بدنی



تشکیل پرونده و
مراجعه طبق زمانبندی

مرحله ۱:
ارزیابی ترکیب بدنی

مرحله ۲:
ارزیابی وضعیت بدنی

مرحله ۳:
ارزیابی آمادگی جسمانی

معاونت دانشجویی
مرکز تربیت بدنی

جهت انجام مراحل فوق به مرکز تندرستی و مشاوره ورزشی مراجعه کنید.
تلفن داخلی ۴۱۹۳